

Uživatelská příručka

4G venkovní kamera se solárním dobíjením a PIR senzorem



Product List



Camera



USB Data line



Screw cap

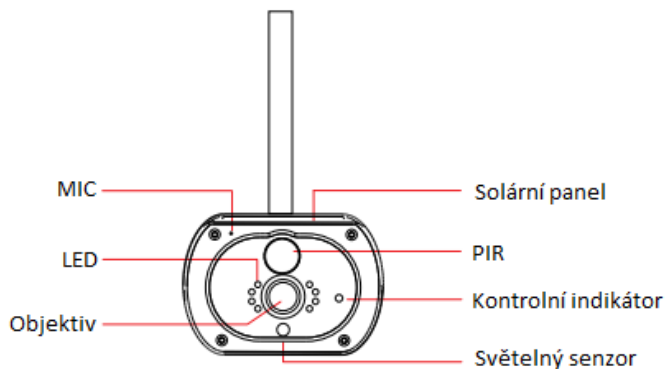
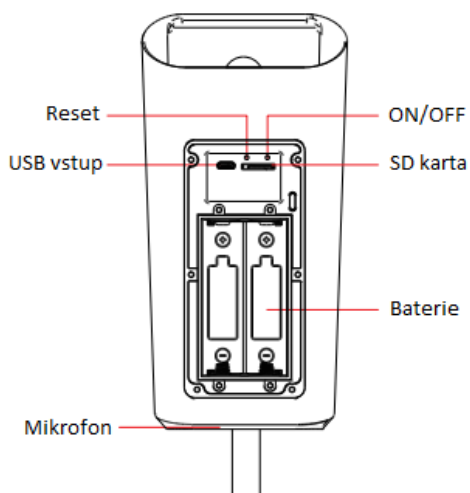


Monitoring bracket

1. Obsah balení

- Uživatelský manuál
- Kamera
- USB kabel
- Držák kamery
- Instalační šrouby a šroubovák
- 2 x Baterie

2. Popis produktu



3. Instalace zařízení

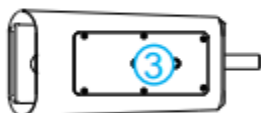
a) K upevnění držáku na stěnu použijte přiložené šrouby,



b) Vložte přiložené baterie/SIM kartu//SD kartu,



c) Vložte kryt baterie, zatlačte dolů a zajistěte bezpečnostní šrouby,



d) Upevněte kameru pomocí držáku.



4. Připojení k aplikaci

a) Stáhněte si do svého mobilu aplikaci „UBell“, pomocí přiloženého QR kódu,



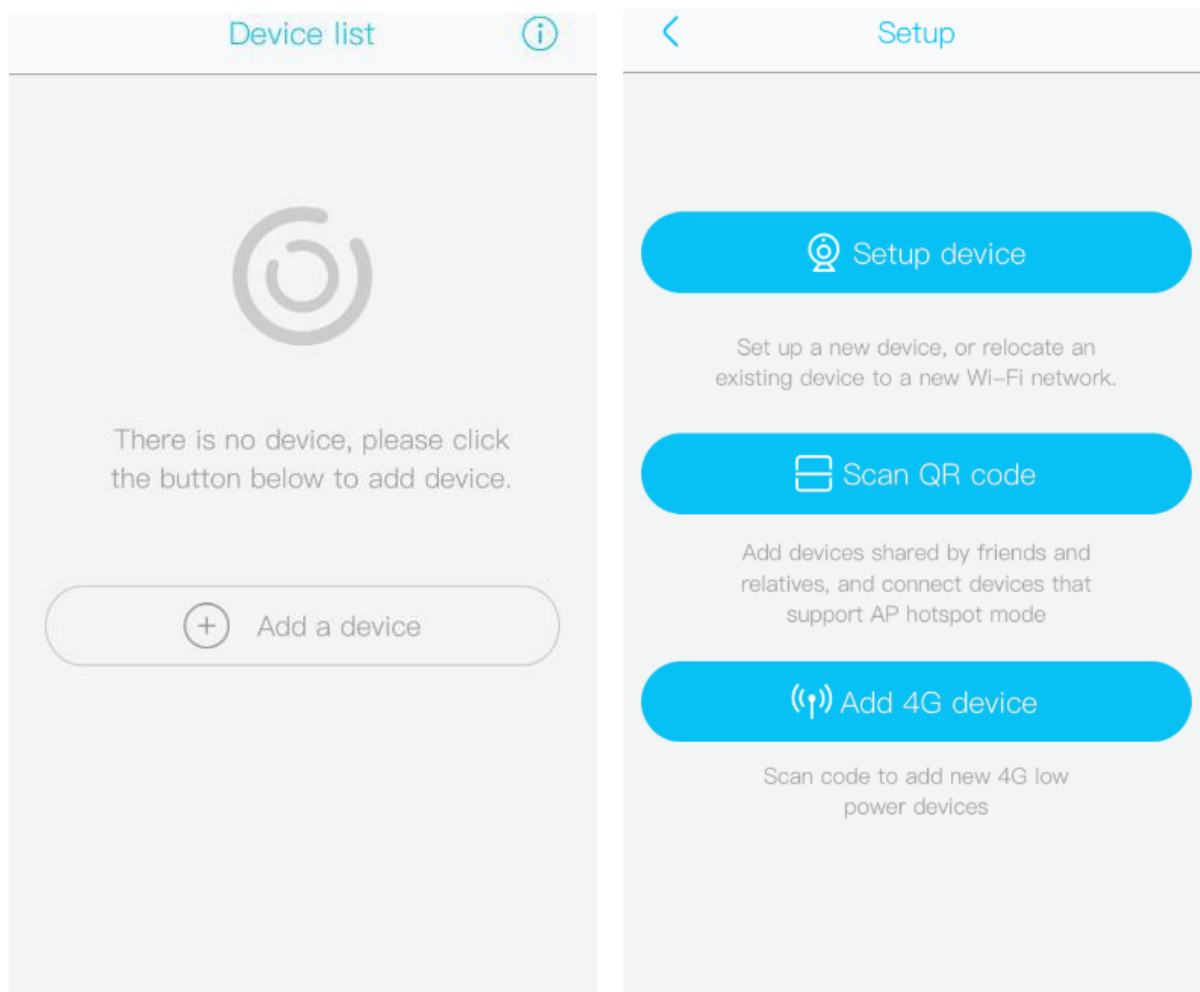
iOS APP



Android APP

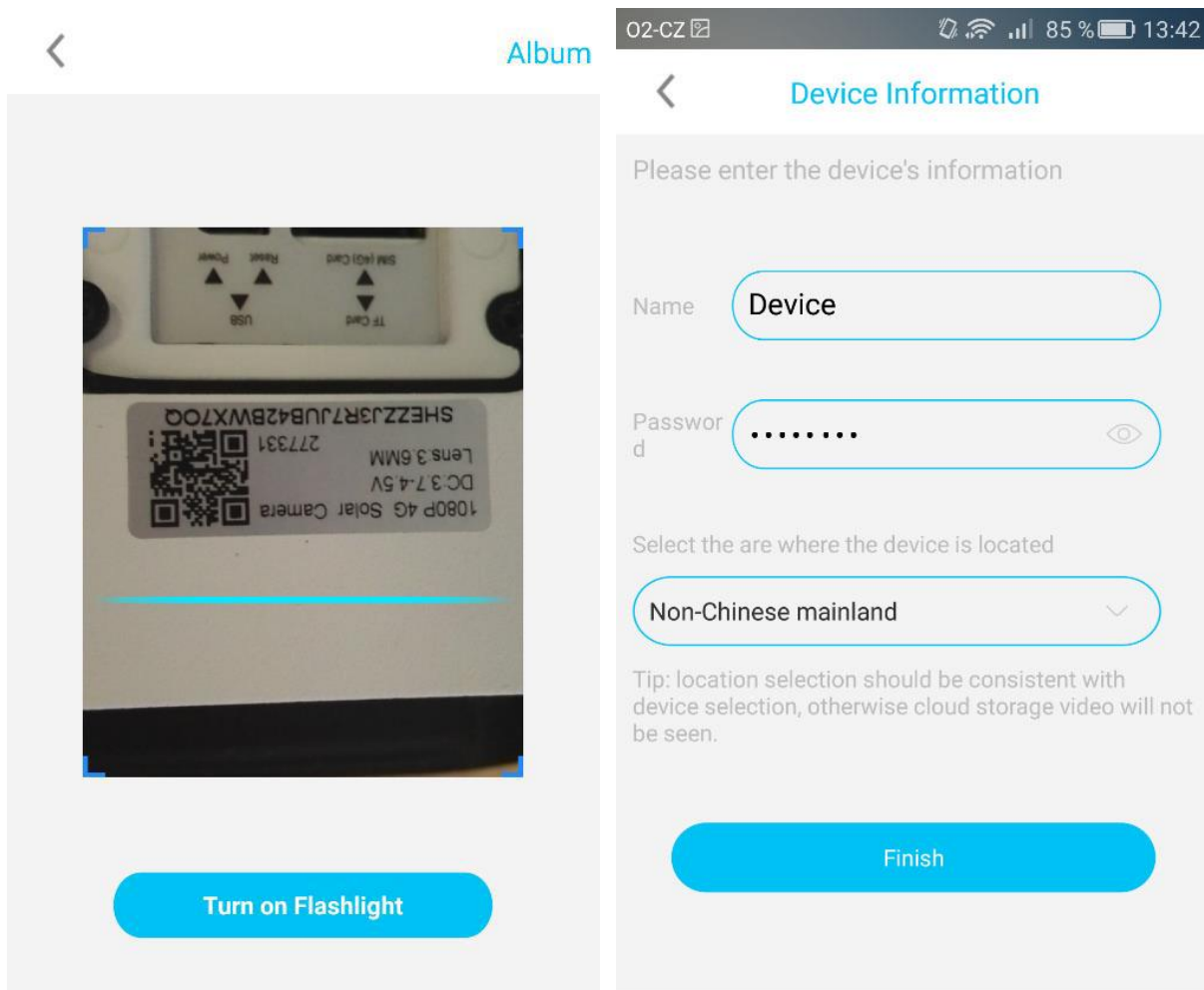
b) Zapněte zařízení a vyčkejte, než bude kamera připravena. Rozsvítí se modrá dioda. (Pokud není v tomto stavu, stiskněte a podržte tlačítko Reset po dobu 5 sekund a uvolněte jej, jakmile LED dioda zařízení zhasne. Systém se automaticky restartuje.) Jakmile zařízení přejde do stavu konfigurace, ujistěte se, že je mobilní telefon připojen k dostupné Wi-Fi síti. Poté otevřete aplikaci „UBell“ pro instalaci zařízení,

c) Vyberte možnost přidat nové zařízení a zvolte možnost „**scan QR kódu**“,

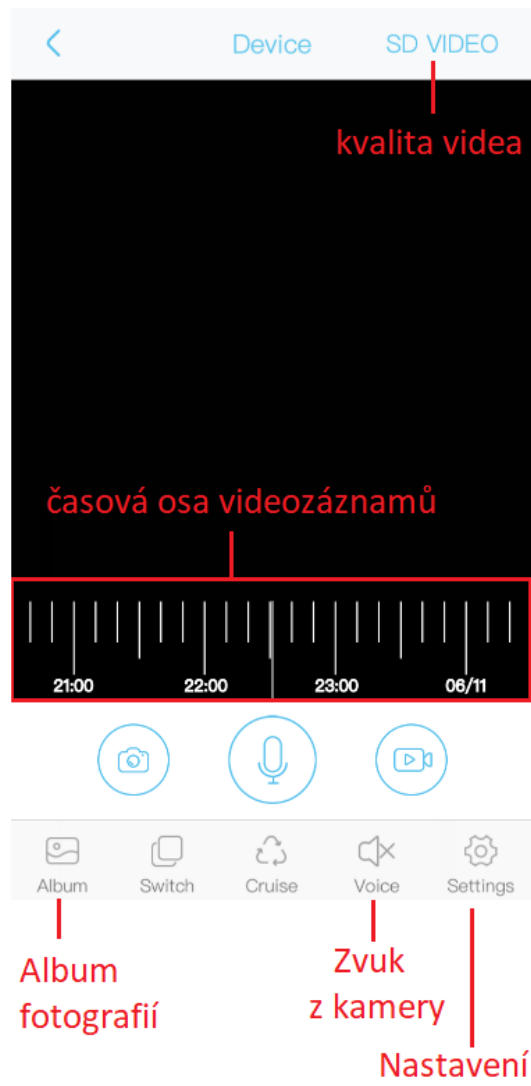
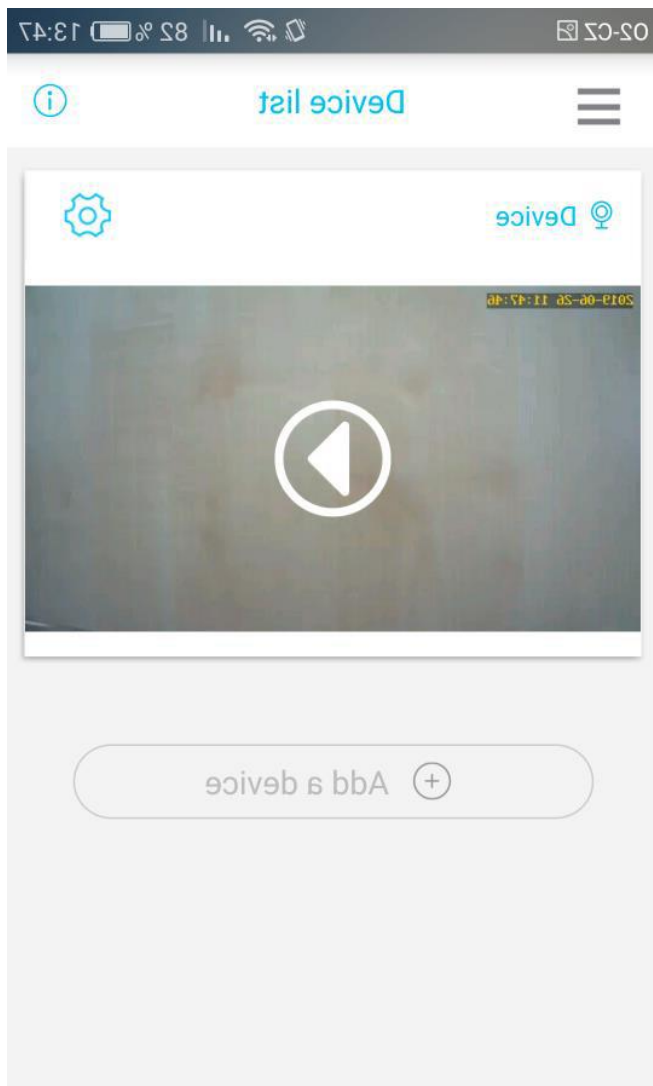


d) Naskenujte QR kód, který naleznete na spodní straně zařízení a přidejte zařízení,

e) Vepište nastavené heslo 12345678 a v políčku pod heslem vyberte volbu:
Non – Chinese mainland



f) Po úspěšné instalaci, můžete sledovat živý přenos, pořizovat fotografie nebo video záznamy. Následně si záznamy můžete rovnou v aplikaci přehrávat zpětně. Zároveň můžete provádět nastavení zařízení. (datum a čas, nastavení pohybového senzoru, kvality videa atd.)



5. Nastavení

| | | Device settings | |
|--------------------------|----------------------|-----------------|---------------------------------|
| Device Settings | | | |
| SD card | 0,00 GB > | — | Nastavení úložiště SD/Cloud |
| Orientation | Normal > | — | Otočení obrazu |
| Environment | Normal > | — | Nastavení přisvitu |
| PIR detection | Medium > | — | Citlivost detekce pohybu |
| Dormancy time | 15s > | — | Doba nečinnosti |
| Power frequency | 50Hz > | — | Obnovovací frekvence |
| LED lamp | Enabled > | — | Povolit/zakázat diodu na kameře |
| Basic settings | | | |
| Device name and password | > | — | Nastavení názvu a hesla kamery |
| Share QR code | > | — | Sdílení QR kódu kamery |
| Basic info | | | |
| Name | Device | — | Název kamery |
| ID | SHEZZJ3R7JUB42BWX70Q | — | ID kamery |
| Model | DC03-4G | — | Model kamery |
| Firmware version | 130.0.4.80 | — | Verze firmwaru kamery |
| 4G Version | 30.10.2.9 | — | Verze 4G |
| Vendor | UBell | | |
| Check for update | > | — | Kontrola dostupných aktualizací |

6. Specifikace

| | |
|--------------------------------|-------------------|
| Rozměry zařízení | 76*64*64mm |
| Hmotnost zařízení | |
| Baterie | 2 x 18650 baterie |
| Rozlišení videa | 1920x1080 |
| Snímkování | 25fps /15 fps |
| Vzdálenost WI-FI | 50M |
| Vzdálenost nočního vidění | 8M |
| Snímkování | 30FPS |
| Podporovaný systém pro telefon | IOS, Android |
| Maximální kapacita SD karty | 64GB |
| Úhel pohledu | 105° |

Pozn: Ovládání přístroje se může v závislosti na jednotlivých sériích drobně lišit.
Přístroj používejte v souladu s platnými právními předpisy. Dodavatel nenes žádnou odpovědnost za použití přístroje v rozporu s těmito předpisy.