

Bezdrátová Wi-Fi/4G IP kamera



5MP

4G



Wi-Fi

1. Stažení a instalace aplikace

Otevřete App Store (pro iOS) nebo Google Play Store (pro Android) ve Vašem mobilním telefonu. Vyhledejte "CamHipro" nebo oscanujte QR kódy níže pro instalaci aplikace.



android

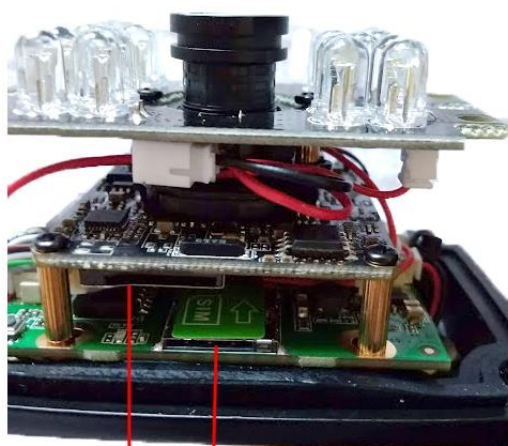


IOS

2.Instalace aplikace

Než začnete...> Ujistěte se, že je aplikace "CamHipro" správně nainstalována.> vložte SD kartu viz. Obrázky (wifi model slot na SIM kartu nemá) dle šipek odšroubujte kryt kamery a vložte micro SIM. Vložte paměťovou kartu micro SD o max. kapacitě 128GB (class 10 rychlost) - není součástí balení. Zapojte kameru do napájení: součástí balení je napájecí zdroj.

V závislosti na zakoupeném modelu se mohou obrázky lišit



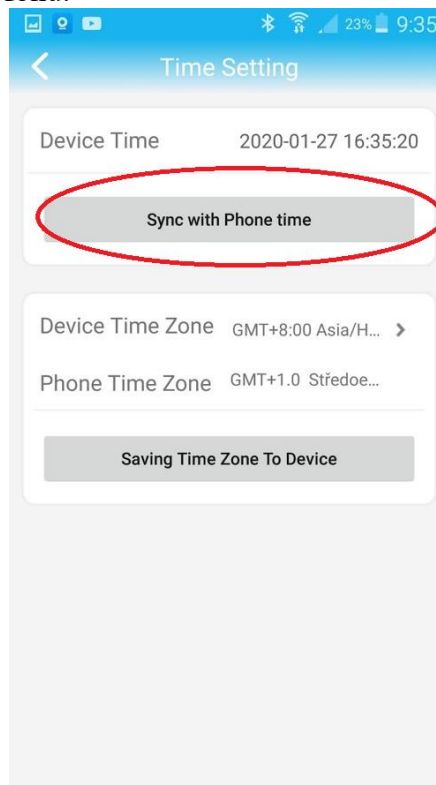
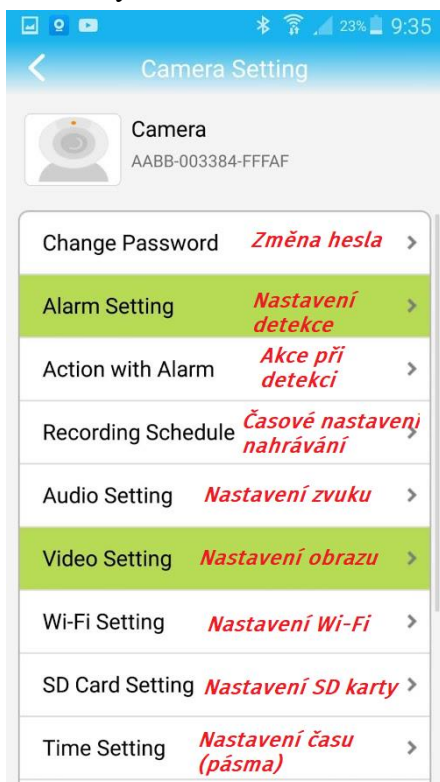
Slot na micro SIM kartu
Slot na paměťovou micro SD kartu



- 1.) Zapněte a zresetujte kameru, držte tlačítko reset alespoň 10 sec.
- 2.) Přejděte do seznamu Wi-Fi sítí a zde najdete zařízení s názvem MIFI_XXXX (X=číslíce) Pokud bude vyžadováno heslo pro připojení, pak je: 1234567890
- 3.) Spusťte aplikaci CamHi. Zvolte + **Add camera**
- 4.) Dole v aplikaci zvolte "**add a sharing device**"
- 5.) Telefon se přepne do režimu skenování a naskenujte QR kód na zařízení nebo na krabici, poté klikněte na confirm add a dále se zobrazí název camera to buď nechte nebo přejmenujte a klikněte opět confirm.
- 6.) V náhledu kamery by jste měli vidět nápis zeleně online, klikněte na náhled a aplikace Vás vyzve k zadání hesla. Původní nastavené heslo je "admin". Použijte velká, malá písmena a číslice. Min. počet znaků je 8. Poté potvrďte znovu heslo a vrátí Vás to zpět na náhled kamery, klikněte na něj a měl by se zobrazit online obraz kamery.

7.) Menu nastavení.(ozubené kolečko)

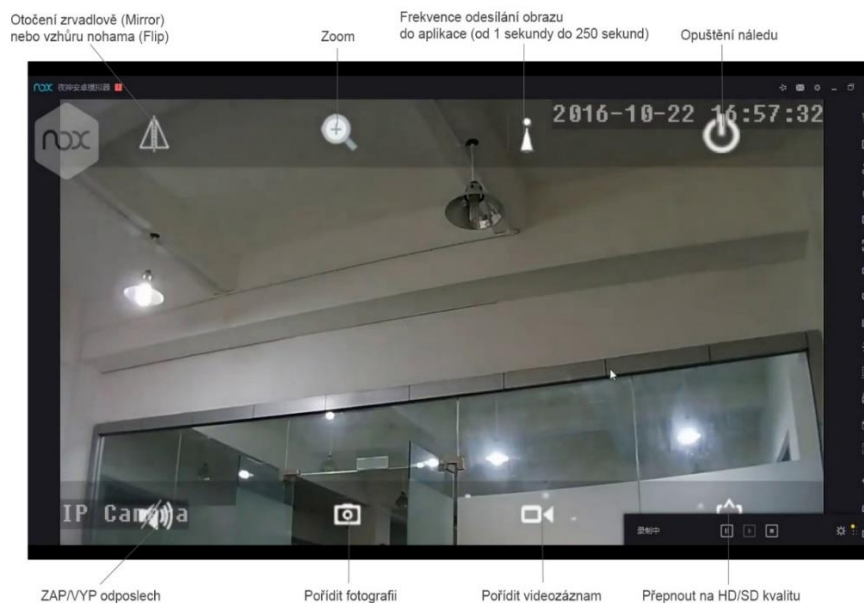
8.) Časové pásmo nastavíte jednoduše v položce Time Setting a stačí poté pouze synchronizovat s časem v mobilním telefonu.



3. Režim připojení

1, Kamera nejlépe funguje pomocí mobilních internetových dat. Disponuje také možností párování s Wi-Fi routerem ve Vaší domácnosti, avšak není k tomu přímo určena a proto může docházet k výpadkům.

2, Kamera podporuje SIM karty s 4G (pouze některé modely) sítí. Než kartu použijete v kameře, otestujte ji řádně v mobilním telefonu. Stabilita připojení kamery k internetové síti závisí na kvalitě signálu GSM od Vašeho operátora.

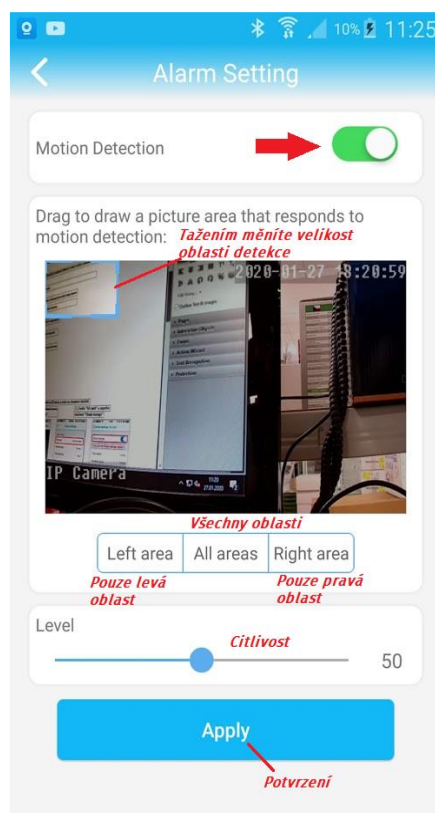
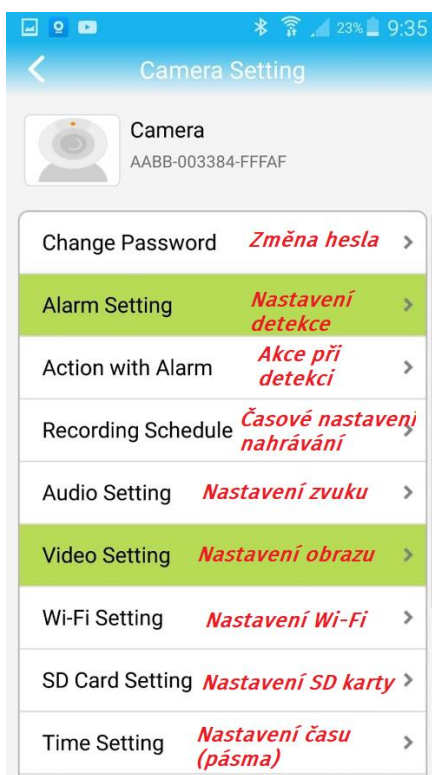


5. Nastavení detekce pohybu

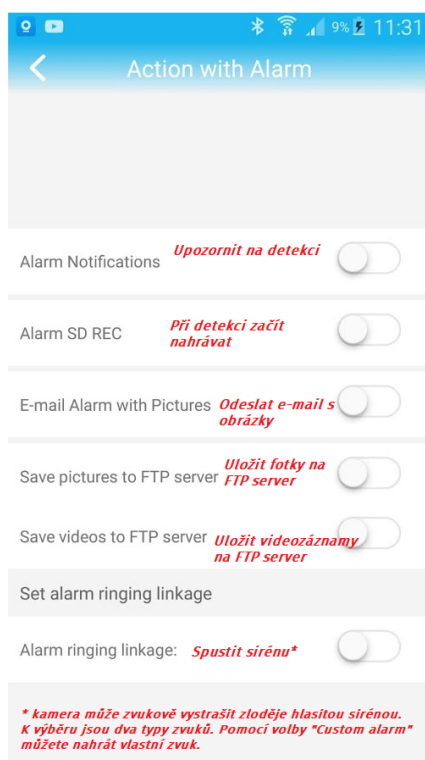
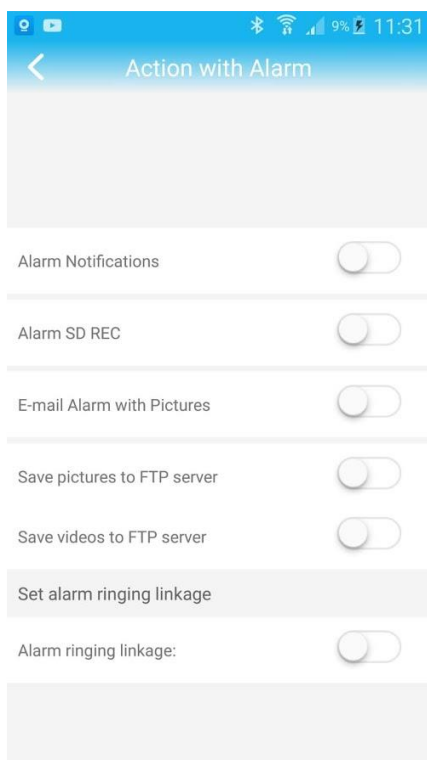
V úvodní obrazovce aplikace přejděte do menu nastavení. Stiskněte ozubené kolečko

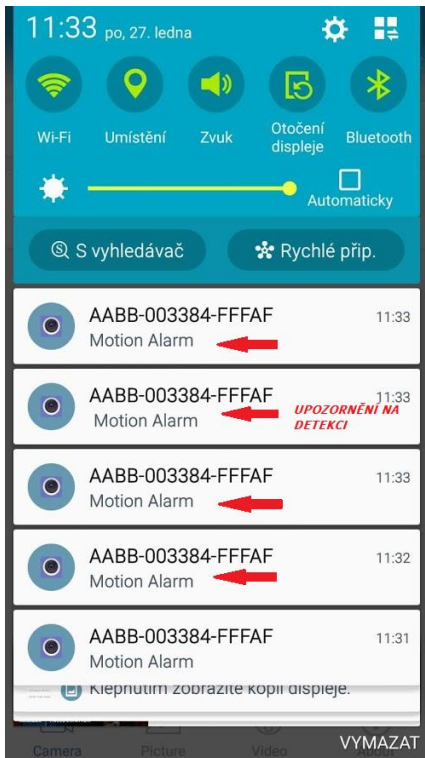
1.) Zvolte "**Alarm Settings**"

2.) Aktivujte detekci, zvolte oblast a potvrďte tlačítkem Apply



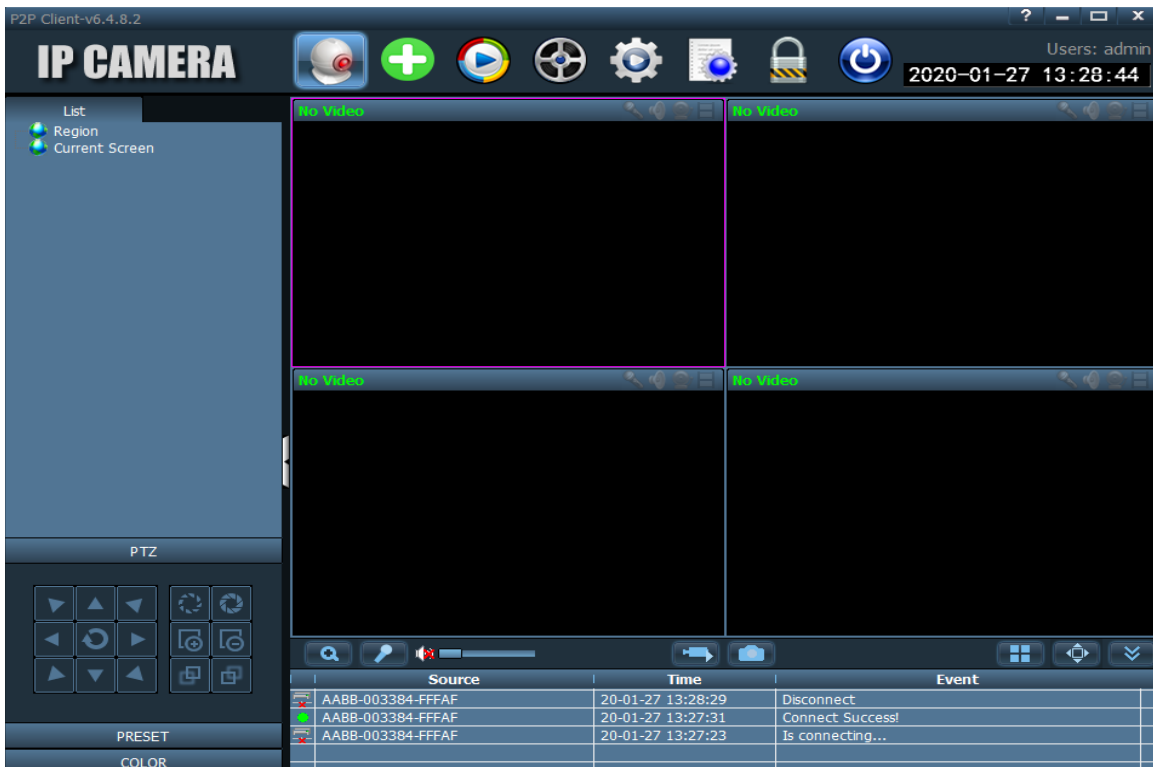
V menu nastavení ještě přejděte na položku "Action with Alarm"





6.Sledování obrazu z počítače

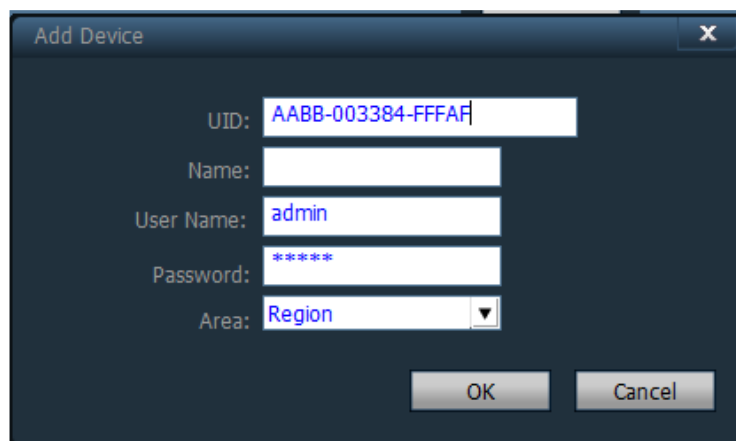
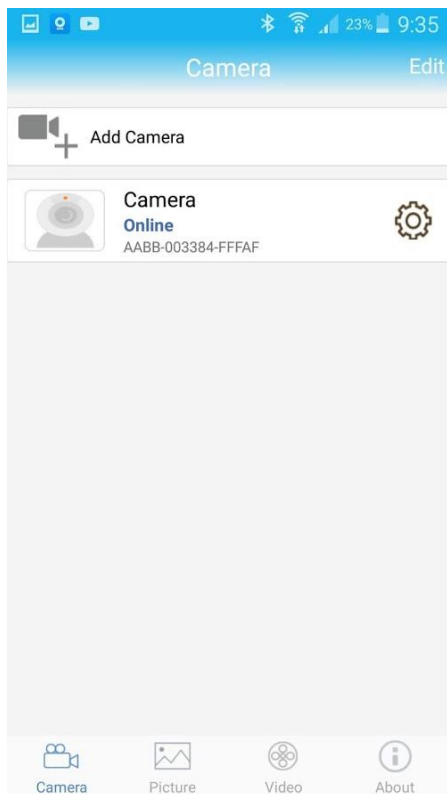
Z těchto stránek: <http://www.ipcam.xin/> si stáhněte PC klienta HiP2P a nainstalujte. Spusťte tuto aplikaci.



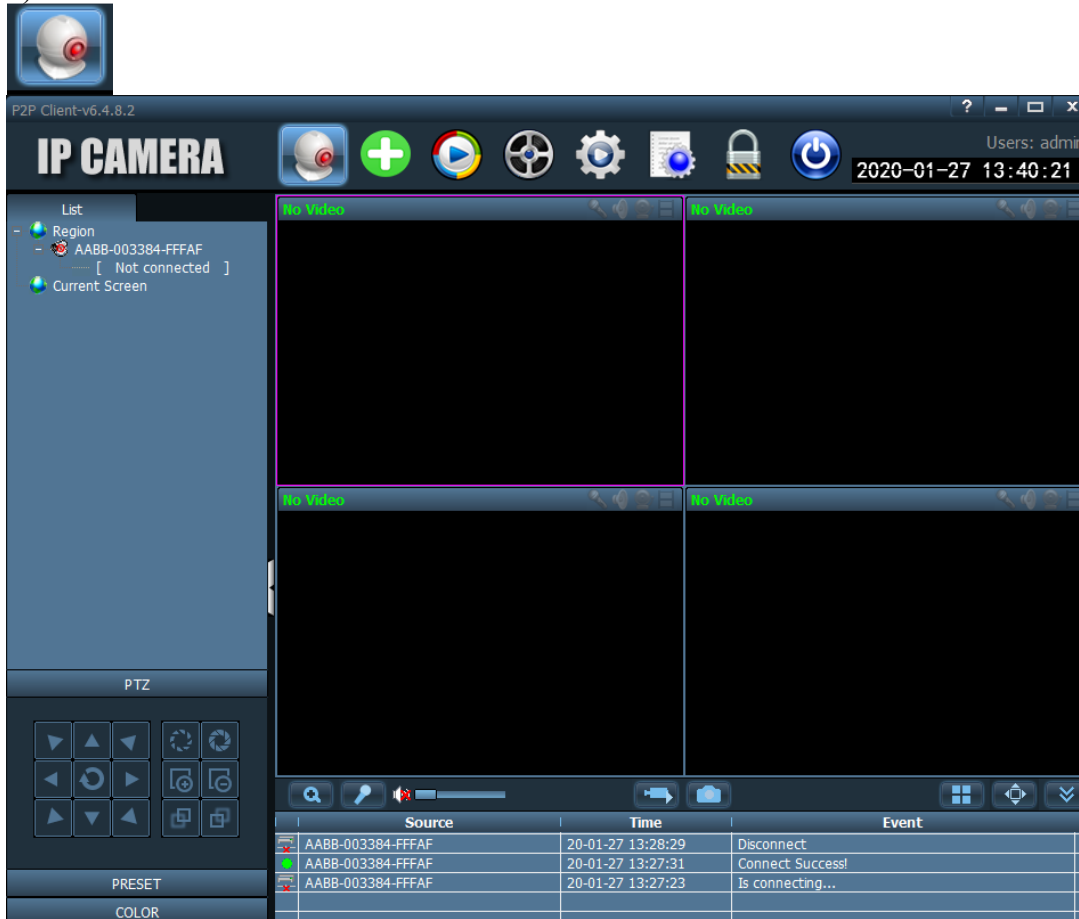
- 1) Přejděte do "**Config**" kliknutím na ikonu
- 2.) Otevře se Vám správa zařízení.



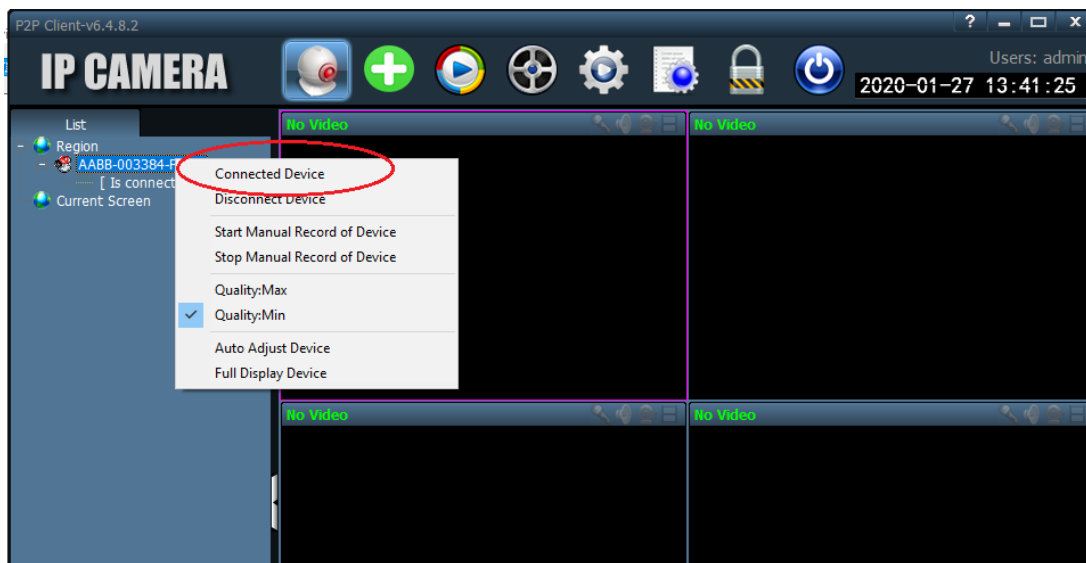
- 3) Vlevo bude zvoleno "**Device Management**". V pravém sloupci klikněte na "**Input UID**"
- 4) V mobilním telefonu spusťte aplikaci "**CamHipro**"
- 5) Pod nápisem "Online" se nachází UID kamery, které potřebujeme.
- 6) Opište UID do první kolonky, vše ostatní nechte vyplněno, jak je a potvrďte tlačítkem OK.



7) Klikněte na tlačítko "Preview"



8) Kamera je nyní v levém sloupci zobrazena, jako **"Not connected"** (nepřipojena) 9) Klikněte na ni pravým tlačítkem myši a poté klikněte na **"Connected device"** (připojit zařízení)



10) Jakmile se kamera zobrazí, jako "Online" dvakrát na ní klikněte.

11) Nyní již vidíte náhled obrazu kamery.

12) Dvojím kliknutím do náhledu zvětšíte okno a pomocí ovládacího PTZ panelu vlevo dole kameru můžete ovládat.

7. Technické parametry

- Připojení přes Wi-Fi nebo Data od operátora
- Slot na SIM kartu (3G/4G) (Dle modelu)
- Ovládání přes aplikaci – iOS/Android
- Okamžitý náhled - přenos v reálném čase
- Funkce pořizování fotografií a videa
- Obousměrná komunikace - kamera je vybavena kvalitním reproduktorem a mikrofonom
- HD rozlišení 720P
- Podpora microSD paměťových karet až do 128GB - microSD karta není součástí balení
- Venkovní provedení s krytím IP66 - Detekce pohybu, záznam 24/7

Pozn: Ovládání přístroje se může v závislosti na jednotlivých sériích drobně lišit.
Přístroj používejte v souladu s platnými právními předpisy. Dodavatel nenesse žádnou odpovědnost za použití přístroje v rozporu s těmito předpisy.