

Uživatelská příručka

Visací zámek na otisk prstu s bluetooth



 **GENTSHOP**
ŠPIONÁŽNÍ A DETEKTIVNÍ TECHNIKA

1. STAŽENÍ APLIKACE

Načtením QR kódu nebo stažením aplikace “LuckLock“ na GOOGLE

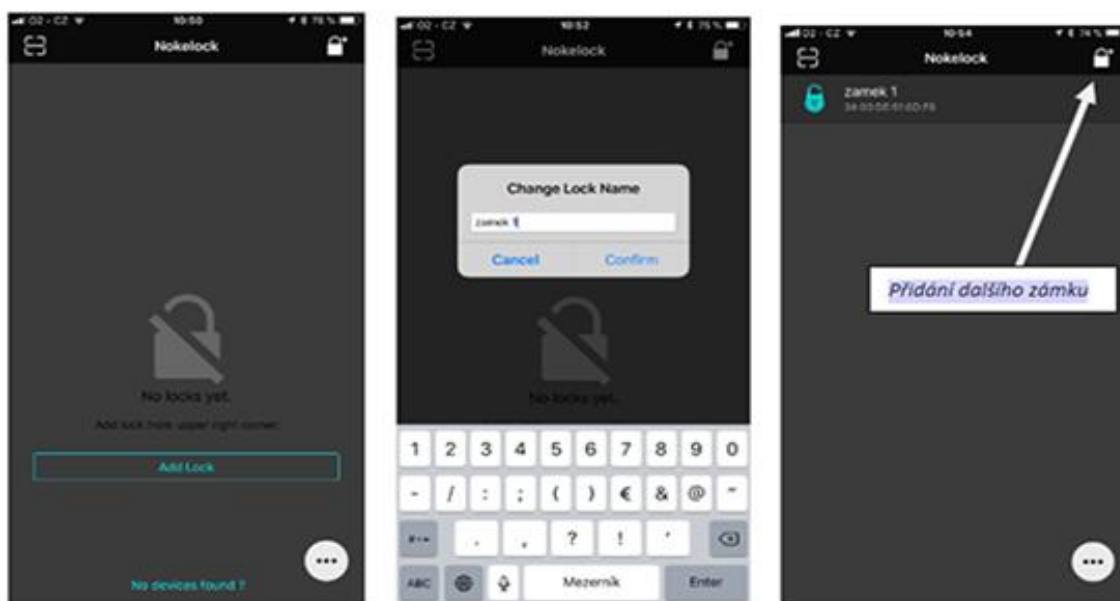
Proveďte registraci – zadejte vaši emailovou adresu nebo telefonní číslo, vyplňte autorizační kód (bude vám zaslán na uvedenou emailovou adresu nebo SMS zprávou na telefonní číslo), zadejte heslo do 50-ti sekund jinak bude vyžadováno opětovné zaslání verifikačního kódu. Doporučujeme se registrovat na @gmail.com emailové adrese z důvodu, že např. na @seznam.cz emailové adrese trvá přijetí zprávy verifikačního kódu moc dlouho a vy tak nestihnete zadat kód do 50-ti sec.

2. PŘIDÁNÍ ZÁMKU

Spusťte aplikaci a přidejte zámek kliknutím na „Add Lock“ (obr. 1). Zámek spárujete načtením QR kódu (QR kód je součástí balení zámku) nebo pomocí Bluetooth. Vložte název zámku (obr. 2).

Bind successfully = zámek byl úspěšně spárován.

Takto můžete spárovat vícero zámků.



Obr. 1

Obr. 2

3. SPRÁVA OTISKŮ PRSTŮ – Fingerprint Setting

Vložení nového otisku prstu – klikněte na „**Register Fingerprint**“ (obr. 3). Přiložte palec na čtečku prstů na zámku (obr. 4), několikrát opakovaně přiložte (obr. 5), dokud otisk prstu nebude načtený. Takto můžete vložit vícero otisků prstů (= vícero uživatelů). Otisk prstu jde rovněž vymazat – klikněte na „**Reset Fingerprint**“ (obr. 3)



Obr. 3



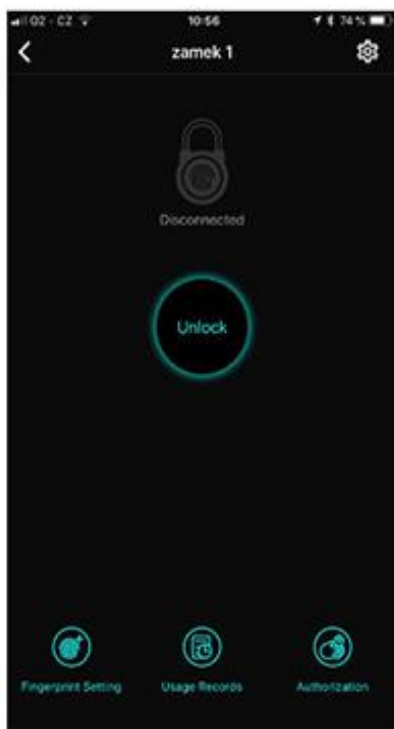
Obr. 4



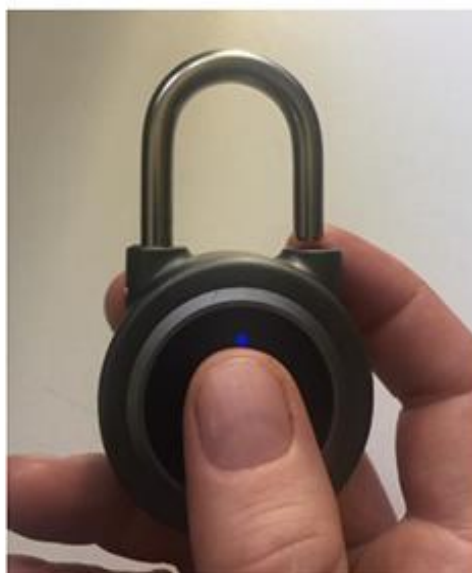
Obr. 5

4. ODEMYKÁNÍ / ZAMYKÁNÍ ZÁMKU

Zámek můžete odemknout na dálku prostřednictvím aplikace – klikněte na tlačítko „unlock“ (obr. 6) nebo načtete váš otisk prstu na čteče přímo na zámku (obr. 7). Zámek uzamkněte manuálně.



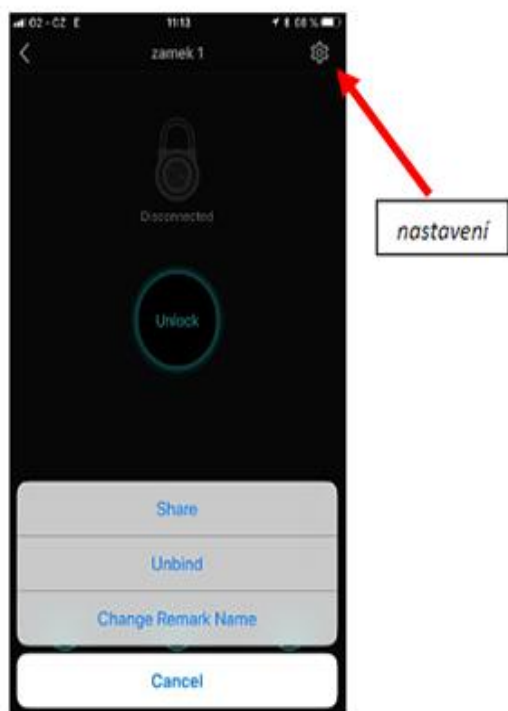
Obr. 6



Obr. 7

5. NASTAVENÍ

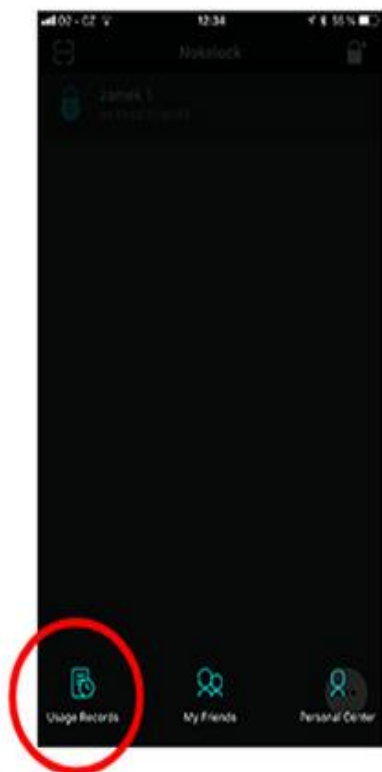
Zámek je možné odebrat (Unbind) nebo přejmenovat (Change Remark Name) - obr. 8



Obr. 8

6. ZÁZNAMY O ODEMYKÁNÍ / ZAMYKÁNÍ - Usage Records (obr. 9)

Zde naleznete informace o tom, kdy došlo k odemknutí / uzamknutí zámku.



Obr. 9

7. DOBÍJENÍ ZÁMKU

Nabíjení vestavěné baterie: Baterii doporučujeme dobít dříve, než začnete produkt používat. Produkt připojte pomocí dodávaného USB kabelu k PC. Doba nabíjení je cca 2 hodiny.

Pozn: Ovládání přístroje se může v závislosti na jednotlivých sériích drobně lišit. Přístroj používejte v souladu s platnými právními předpisy. Dodavatel nenese žádnou odpovědnost za použití přístroje v rozporu s těmito předpisy.