

# ***Uživatelský manuál***

Kamera se záznamem na MicroSD kartu  
USB/Web kamera



## Úvod

Děkujeme, že jste si vybrali náš produkt, monitorovací systém s možností záznamu zvuku a obrazu na paměťovou kartu. Systém dokáže nahrávat jak obraz, tak zvuk a to jak ve smyčce, tak kontinuálně. V noci, nebo při nedostatečném osvětlení zajišťuje snímání vestavěný infračervený přísvit. Ve srovnání s klasickými kamerovými systémy má výhody hlavně v jednoduché instalaci, při které není potřeba odborníka, napájení přímo ze sítě pomocí adaptéru a čtení souborů s paměťové karty. Soubory jsou navíc pojmenovány dle data a času uloženého záznamu. Zařízení je vhodné k použití jak v domácnostech a kancelářích, tak i k inspekci nedostupných prostor, jako jsou komíny, studny, šachty apod.

**Upozornění:** Kamera je pouze vodovzdorná a prachotěsná, není vodotěsná. Nepoužívejte ji tedy vnořenou do kapaliny.

## Obrázek produktu



**Kartu kontrolujte a formátujte každé 2 - 3 měsíce !**

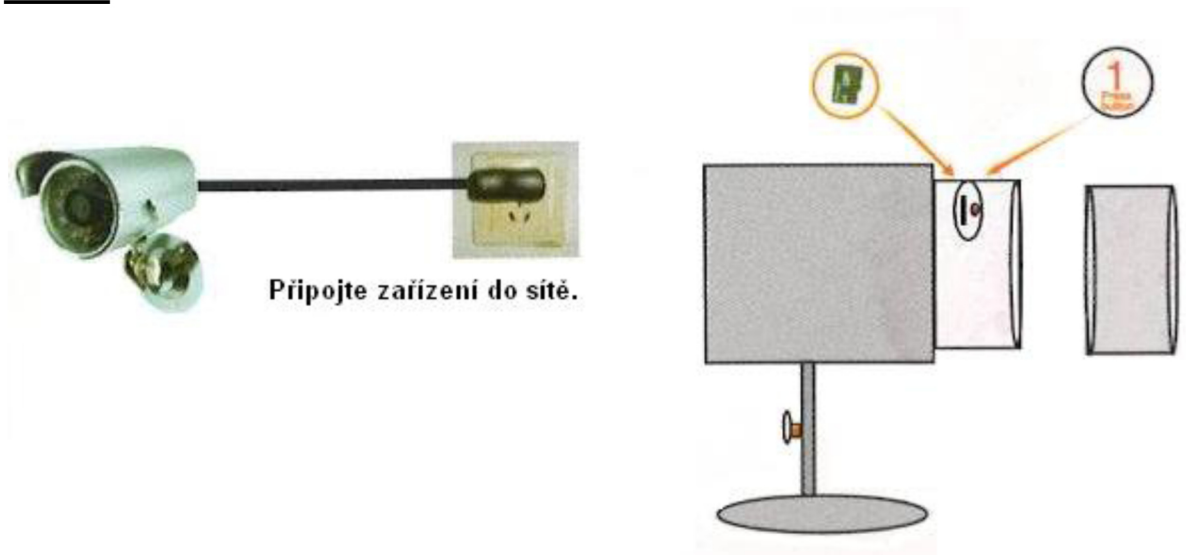
## Styl a funkce výrobku

- Lokální uložení
- Nahrávání ve smyčce
- Záznam zvuku
- formát 3GP
- Rozlišení 640 x 480
- funkce PC kamery
- paměťová karta až 16/32 GB
- infračervený noční přísvit
- mobilní a přenosné zpracování a snadná instalace

## Požadavky pro konfiguraci

1. Pro operační systémy Windows XP a vyšší není potřeba instalovat žádné ovladače
2. Pro Windows 7 nainstalujte ovladače na přiloženém disku

## Použití



## Popis systému

1. Systém je připojen k napájení, paměťová karta je vložena – systém automaticky přejde do režimu nahrávání videa (modrá kontrolka bliká v rozmezí 5 – 8 sekund)
2. Systém je připojen k napájení, paměťová karta není vložena – svítí červená kontrolka. Po správném vložení paměťové karty se rozsvítí najednou modrá a červená kontrolka. Stiskem tlačítka začne blikat pouze modrá kontrolka v rozmezí 5 – 8 sekund. To znamená že je systém v režimu nahrávání videa.
3. Systém každých 30 min vytvoří a uloží samostatný soubor videa.

LED : signalizuje stav

Režim nahrávání videa : bliká modrá kontrolka

Pohotovostní režim s vloženou paměťovou kartou : svítí zároveň modrá a červená kontrolka

Paměťová karta není vložena : svítí červená kontrolka

## Popis systému pro kamery s detekcí pohybu

1. Systém je připojen k napájení, paměťová karta je vložena – (modrá kontrolka svítí) systém automaticky po zaznamenání pohybu začne nahrávat (modrá kontrolka bliká) a uloží 2min. soubor dokud nebude detekován další pohyb.

## Nastavení času a kvality

1. Připojte zařízení k počítači a počkejte až ho systém detekuje jako „vyměnitelné zařízení“.
2. Vložte disk do mechaniky a otevřete „UserSet“.



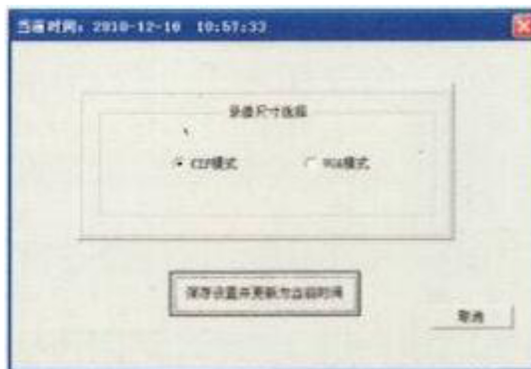
3. Stiskněte „Update time and save the settings“.
4. Dvojklikem spusťte „USBPopOut“, vyčkejte až se rozsvítí žlutá kontrolka. Nyní je nastavení času hotovo a v zařízení je nastaven čas dle PC.



5. Parametry videa : (výchozí : CIF)

CIF : 352 x 288

VGA : 640 x 480



## Čtení paměťové karty

Pokud chcete přečíst data z paměťové karty, stiskněte tlačítko po dobu 5 sekund. Rozsvítí se žlutá a modrá kontrolka. To znamená že je video uloženo a vy můžete kartu ze zařízení vyjmout.

## Možnosti připojení

1. Přímo k PC pomocí USB kabelu u zařízení
2. Kartu vložte do čtečky paměťových karet
3. Kartu vložte do mobilního telefonu, který podporuje přehrávání 3GP videí
4. Kartu vložte do jiného zařízení, které podporuje přehrávání 3GP videí (tablet, MP4 přehrávač atd.)

## USB/Web kamera pro komíny, studny apod.

Tato kamera lze použít přímo k napojení do Vašeho PC/Notebooku do USB vstupu a použít ji jako webovou kameru.

1. Připojte kameru do Vašeho USB portu. Vložte přiložené CD do mechaniky Vašeho počítače. Klikněte na složku English, pak Win7 PC kamera a dále uvidíte soubor AMCap, který zkopírujte a uložte si ho třeba na plochu Vašeho počítače.

Pokud máte vloženou SD kartu v kameře zobrazí se Vám na PC nový vyměnitelný disk.

Stiskněte na kameře alespoň na 3 sekundy tlačítko, které nu slotu pro micro SD kartu.

Nyní stačí jen dvojklikem spustit soubor AMCap a následně uvidíte obraz v reálném čase.

### **Pro nahrávání:**

1. Vytvořte si novou složku, kam se bude ukládat nahrané video a uložte ji na plochu.
2. V programu klikněte na File a pak na Save Captured Video a zadejte cestu k nové složce video.
3. Klikněte na Capture a klikněte na start capture, pro ukončení nahrávání klikněte na stop capture
4. Pro přehrávání uloženého videa použijte program KMPlayer, který má již veškeré kodeky pro přehrávání.

## Použití PC kamery a ladění ve Windows

- pokud je Váš operační systém Windows 7, čtěte prosím manuál na přiloženém disku'

Připojte zařízení přímo do PC pomocí USB kabelu, systém jej automaticky najde.

**Dlouze stiskněte tlačítko  
před vyjmutím karty**

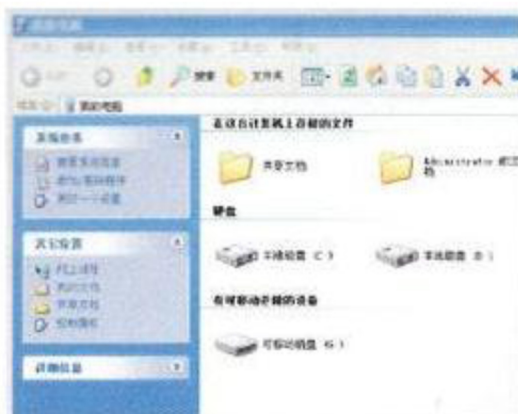
**Systém automaticky nalezne  
zařízení za 5 - 10 sekund**



**Vyměnitelný disk**

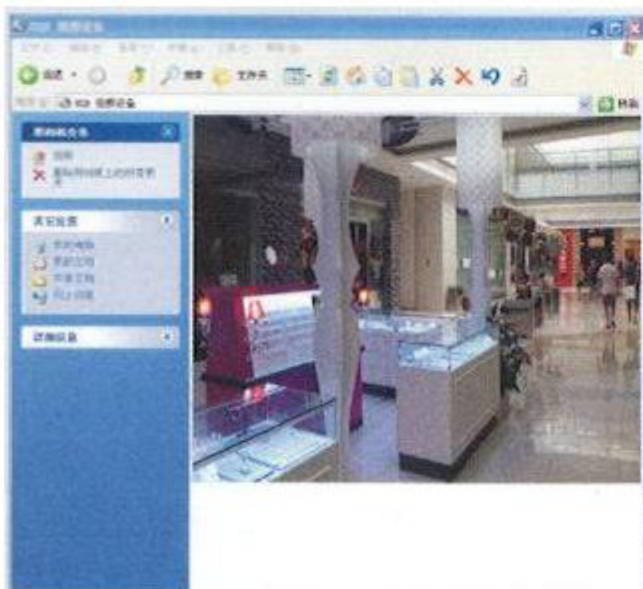


**USB kamera**



1. Při instalaci na zeď, nebo na strop nastavte otáčením potřebný úhel záběru.

2. Po nastavení ukončete nástroj pro nastavování obrazu.



**Pomocí PC nastavte úhel  
záběru a snímanou plochu**

**Ukončete nástroj pro nastavení**

## Parametry

Funkce	Parametr
Procesor	ARM9 32-bit
Kódování	MPEG4 / 3GP
Signál	Digitální
Rozlišení	VGA 640 x 480
S/N	48 db
Vyvážení bílé	Automatické
Snímek	3,6mm, 4mm, 6mm, 8mm
Kamera	300 000 pixelů, HD, ¼" CMOS snímač
Paměťová karta	Vysokorychlostní, např SanDisk, nebo Kingston
Kapacita	1 – 16 GB
Noční přísvit	Automatický, 24 infračervených LED
Napáječ	Vstupní : 220/110 Voltů, Výstupní : 5V/1A
Čas	Nastavení dle PC

## Poznámky

**Použití :** striktně prosím dodržujte platné zákony. Následky nelegálního užívání jsou na vlastní zodpovědnost.

**Aktualizace softwaru :** Pro lepší funkčnost výrobku udržujte software aktualizovaný. Více informací Vám poskytne prodejce zařízení.

**Osvětlení :** Zařízení nevystavujte přímému ostrému slunci a jiným silným zdrojům světla. Může dojít k poškození.

**Čištění :** Zařízení a jeho objektiv je možno čistit přípravky, které jsou určeny k čištění optiky, např brýlí..

**Ostatní :** Zařízení nevystavujte silným elektrickým polím, nárazům atd. Může dojít k poškození.

### **Reset zařízení:**

Pokud by kamera nenahrávala, tak jak by měla je možné resetovat zařízení.

Tlačítko pro reset naleznete vlevo tlačítka 1

Pro zmáčknutí použijte třeba jehlu a zařízení musí být připojeno v síti.