

Uživatelská příručka

Wi-Fi IP mini kamera QG6



Nabíjení:

Před prvním použitím nabijte baterii na plnou kapacitu!

Tato videokamera má vestavěnou lithium-iontovou baterii. Nabíjení můžete provádět jedním z následujících způsobů: Připojte mini videokameru k portu USB vašeho PC – ve vypnutém stavu.

Připojte mini kameru k nabíječce s USB výstupem 5V.

Při nabíjení svítí červená LED dioda. Po úplném nabití baterie kamery červená LED dioda zhasne.

Stáhněte a nainstalujte aplikaci

Vyhledejte HIDVCAM v zařízeních Apple App Store (iOS) nebo Google Play Store (zařízení Android) a stáhněte si aplikaci HIDVCAM.



Naskenujte QR kód v originálním návodu a stáhněte si „HIDVCAM“ ze zařízení Android nebo Apple.



Nastavte oprávnění APP

Otevřete HIDVCAM, nastavte následující oprávnění pro aplikaci.

Telefon zobrazí výzvu „HIDVCAM by chtěl najít zařízení ve vaší místní síti a připojit se k nim“ >> Klikněte na OK.

Telefon zobrazí výzvu „HIDVCAM by chtěl získat přístup k vašim fotografiím>> klikněte na „Povolit přístup ke všem fotografiím“

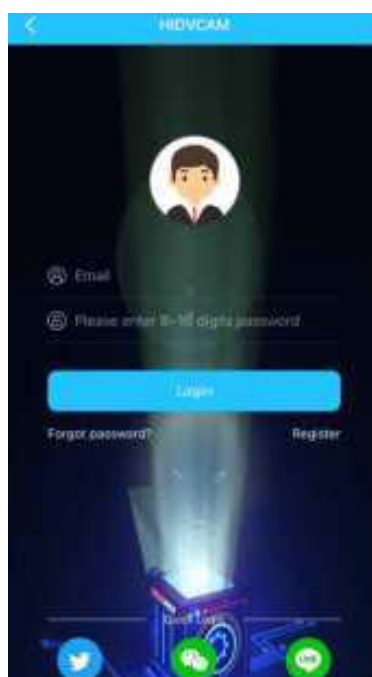
Telefon vyzve „Povolit HIDVCAM používat vaši polohu“>>Klikněte na „Povolit při používání aplikace“

Telefon zobrazí výzvu „HIDVCAM by vám chtěl zasílat upozornění“>>Klikněte na „Povolit“.

Registrace a přihlášení:

Otevřete APP „HIDVCAM“,

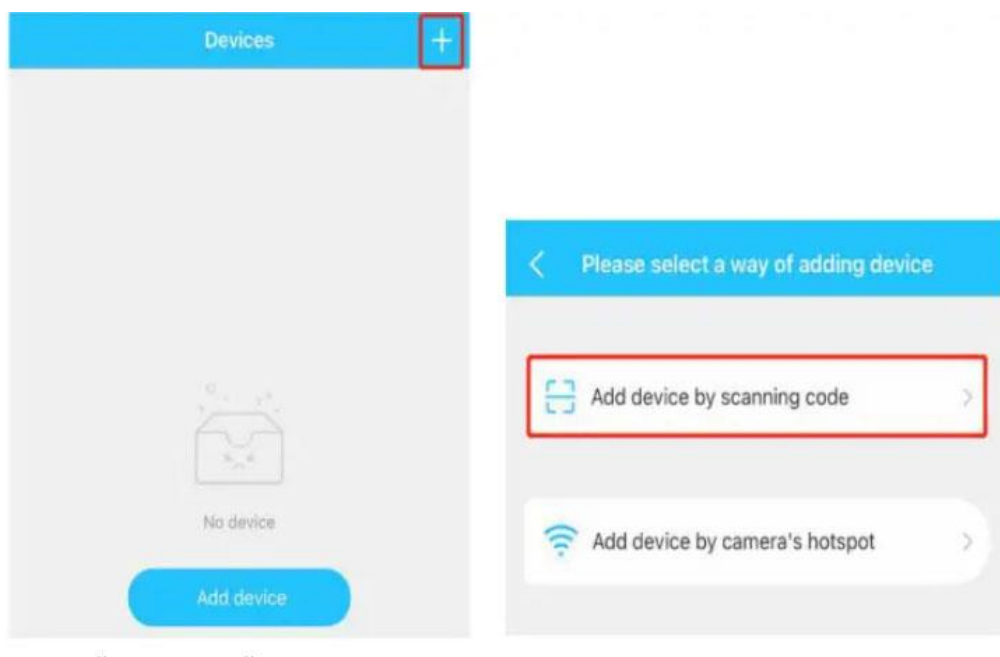
Zaregistrujte své členství přes WeChat \Facebook\Twitter\Line\ Email.



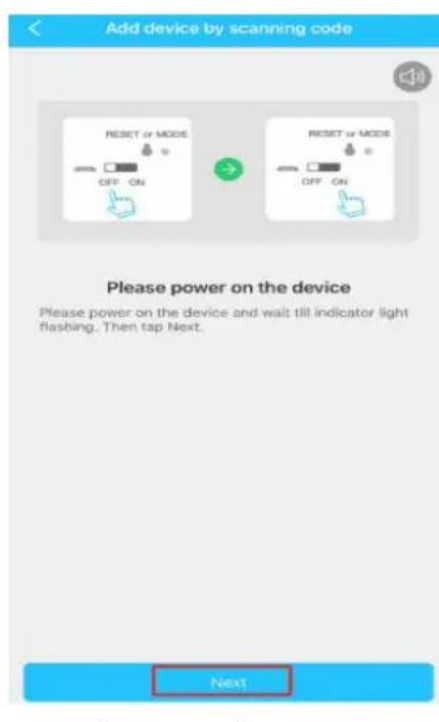
Zapnutí/vypnutí fotoaparátu

Fotoaparát zapnete/vypnete stisknutím tlačítka Zapnuto/Vypnuto do polohy Zapnuto nebo Vypnuto. (nebo stiskněte na 2 sekundy pro zapnutí; stiskněte na 3 sekundy pro vypnutí)

Otevřete v telefonu aplikaci „HIDVCAM“ a klikněte na „+“, klikněte na „Přidat zařízení naskenováním QR kódu“.



Vyberte název wifi stránky a klikněte na „Další“



Podle pokynů na wifi routeru zadejte heslo wifi a klikněte na „Další“

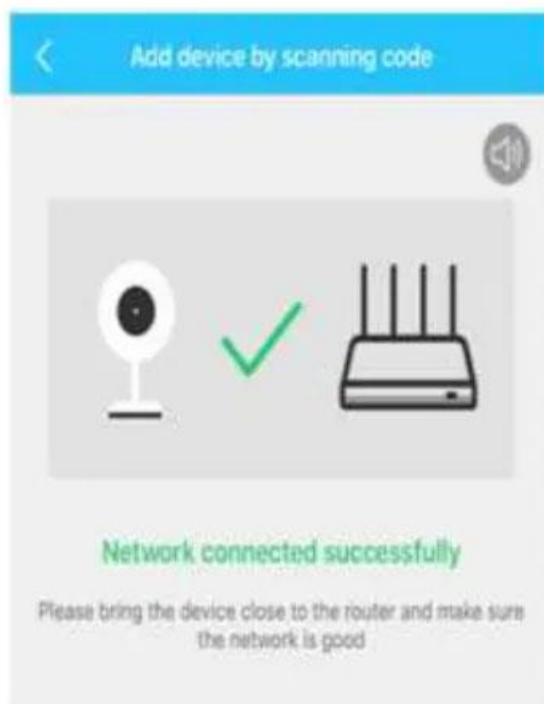


Poté klikněte na „Potvrdit“ (předtím se ujistěte, že je telefon připojen k síti routeru 2.4G)

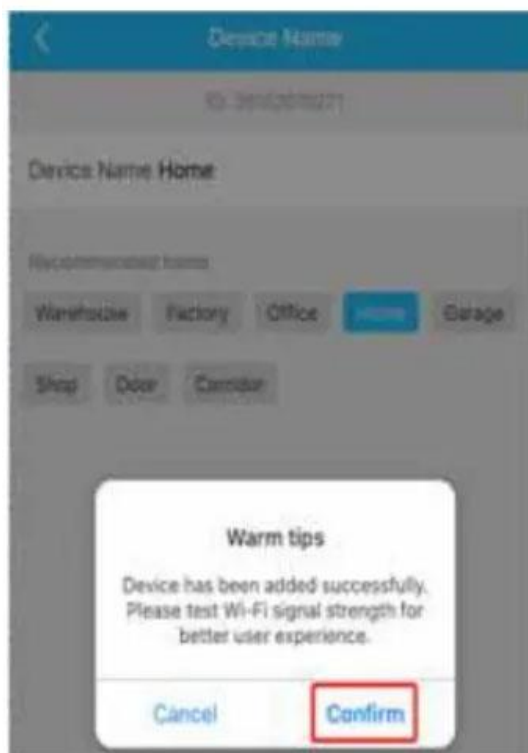
QR kód se objeví na stránce APP, namířte prosím objektiv fotoaparátu na QR kód.



Když je kamera nakonfigurována na router WiFi, automaticky přejde na další krok a ozve se hlasová výzva „Připojit k WiFi úspěšně“.



Nastavte „název zařízení“, klikněte na „Další“.dick „Potvrdit“



klikněte na „Další“.



V aplikaci APP se zobrazí rozhraní videa, klikněte na „Dokončit“. Po odchodu, pokud má váš telefon internet nebo telefonní data, můžete vstoupit do aplikace a sledovat živá videa.



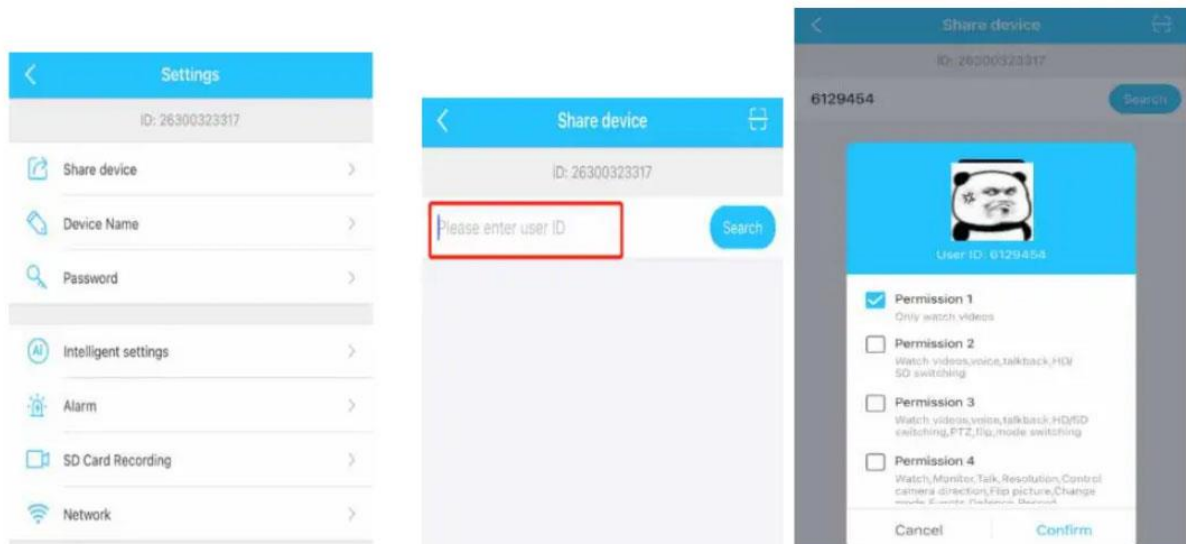
Vyberte místo se silným signálem pro instalaci kamery, abyste se nemohli připojit k wifi routeru kvůli nestabilnímu signálu;

Tato kamera konfiguruje pouze 2.4 GHz WiFi routeru. Ujistěte se, že WiFi routeru připojeného k fotoaparátu je 2.4 GHz.

Sdílení zařízení

Svou kameru můžete sdílet s ostatními, jako jsou příbuzní, přátelé, kolegové, a nastavit uživatelská oprávnění sdílené kamery.

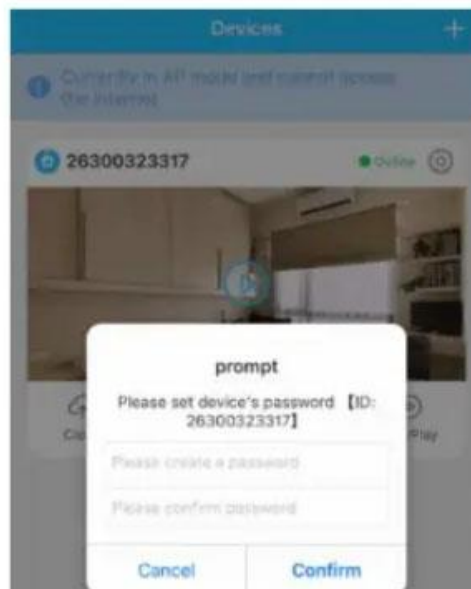
- Kliknutím na „Nastavení“ vstoupíte do rozhraní nastavení.
- Klikněte na „Nastavení autorizace“
- Získejte ID uživatele, který potřebuje sdílet. Uživatelé sdílení si musí stáhnout „HIDVCAM“ a po instalaci se přihlásit, kliknout na tlačítko „Já“.
- Po získání uživatelského ID zadejte ID do autorizačního rozhraní a klikněte na „Vyhledat“
- Otevřete rozhraní pro potvrzení autorizace, vyberte oprávnění ke sdílení a klikněte na „Potvrdit“. Sdílení zařízení je úspěšně dokončeno Po zobrazení informací o autorizovaném uživateli v seznamu uživatelů.



Kamera funguje bez WiFi sítě

Tato kamera také funguje bez wifi sítě. Pouze vy vložíte Tf kartu a zapnete fotoaparát. Poté kamera nahraje video files na TF kartu. pokud jste do 10 metrů od kamery, můžete se také připojit k wifi hotspotu kamery přes mobilní telefon a sledovat živé video v APP. Podrobné provozní kroky jsou následující.

- Zapnutí fotoaparátu: Stisknutím tlačítka „ON/OFF“ zapnete fotoaparát
- Přejděte na stránku nastavení WiFi v telefonu a poté připojte hotspot Wi-Fi vlastněný fotoaparátem s názvem 'IPC-XXXX'



Tipy

Tento režim je použitelný pouze v případě, že jsou fotoaparát a mobilní telefon příliš blízko. Pokud vzdálenost mezi kamerou a mobilním telefonem přesáhne 10 metrů, kamera a mobilní telefon ztratí kontakt. Pokud potřebujete sledovat video zaznamenané kamerou na dálku a v reálném čase, připojte kameru k routeru wifi .

Děkujeme vám za zakoupení našich produktů. Vážíme si vašeho podnikání a snažíme se, aby vaše zkušenosti byly co nejlepší!

Pravidla FCC

Toto zařízení vyhovuje části 15 pravidel FCC. Provoz podléhá následujícím dvěma podmínkám: (1) toto zařízení nesmí způsobovat škodlivé rušení a (2) toto zařízení musí akceptovat jakékoli přijaté rušení, včetně rušení, které může způsobit nežádoucí provoz. POZNÁMKA: Toto zařízení bylo testováno a bylo zjištěno, že vyhovuje limitům pro digitální zařízení třídy B v souladu s částí 15 pravidel FCC. Tyto limity jsou navrženy tak, aby poskytovaly přiměřenou ochranu proti škodlivému rušení při domácí instalaci. Toto zařízení generuje, používá a může vyzařovat vysokofrekvenční energii a pokud není nainstalováno a používáno v souladu s pokyny, může způsobovat škodlivé rušení rádiové komunikace. Nelze však zaručit, že při konkrétní instalaci k rušení nedojde.

Pokud toto zařízení způsobuje škodlivé rušení rozhlasového nebo televizního příjmu, což lze zjistit vypnutím a zapnutím zařízení, doporučuje se uživateli pokusit se rušení napravit jedním nebo více z následujících opatření:

Přesměrujte nebo přemístěte přijímací anténu.

Zvětšete vzdálenost mezi zařízením a přijímačem.

Připojte zařízení do zásuvky v jiném obvodu, než ke kterému je připojen přijímač.

Obraťte se na prodejce nebo zkušeného rozhlasového / televizního technika.

Varování: Změny nebo úpravy, které nejsou výslovně schváleny stranou odpovědnou za dodržování předpisů, mohou zrušit oprávnění uživatele k provozování zařízení

Prohlášení o radiační expozici

Toto zařízení splňuje limity vystavení radiaci FCC stanovené pro nekontrolované prostředí. Toto zařízení by mělo být instalováno a provozováno s minimální vzdáleností 20 cm mezi radiátorem a vaším tělem.

Pozn: Ovládání přístroje se může v závislosti na jednotlivých sériích drobně lišit.

Přístroj používejte v souladu s platnými právními předpisy. Dodavatel nenese žádnou odpovědnost za použití přístroje v rozporu s těmito předpisy.