

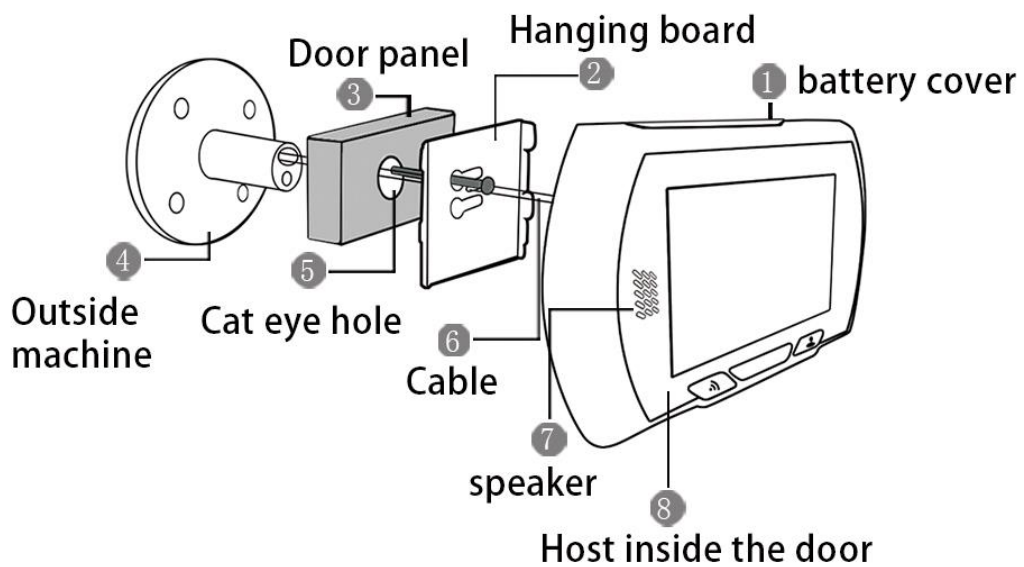
Uživatelská příručka

WiFi dveřní kukátko s kamerou



Schéma montáže

Installation diagram



Podrobný návod na montáž

04

JUST THREE MINUTES Easy to install

It only takes three minutes to install easily

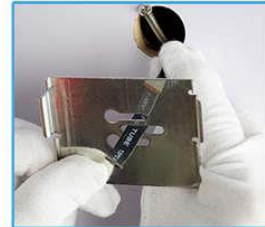
Only need a screwdriver, get it by hand



01 Select the screw that fits the door thickness and screw it into the handset.
(Please be careful not to damage the cable during operation)



02 Outside the door; pass the cable through the door.
(If the door panel is thick, you can roll a small paper tube and send the cable through the paper tube to the entry hole).



03 Inside the door; pass the cable plug Hanging board.
(Please be careful not to pull the cable when you are working)



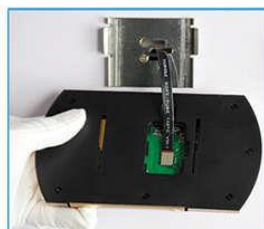
04 After smoothing the line as shown in the figure; then pass the screw through the hanging plate.



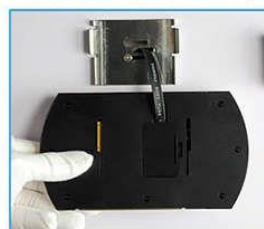
05 Tighten the two screws in turn; fix Good hanging board.
(Note: Please be careful to prevent scratching the cable; due to improper personal operation, the cable damage is not covered by the warranty).



06 Fix the outside machine.
(For machines with foamed cotton, please be careful to tear the paper to secure the machine horizontally).



07 Fasten the cable plug into the cable duct.
(Please note that the direction of the plug indicates that it cannot be used in the reverse direction).



08 Fasten the cable cover.



09 Straighten the cable; then align the groove on the back of the main unit with the mount tab.



10 Finally, the host can be fastened to the hanging board.

⚠ Safety Precautions

Do not place this product in a harsh environment such as high temperature, high humidity or a lot of dust, smoke, etc.; do not expose it to rain, otherwise it may cause damage to the machine.
Do not force the outer lens and PIR sensor to force damage.
Be careful during the installation process. Do not pull the cable of the sub-machine hard, or prevent the cable from being scratched or chipped.

This product is suitable for door thickness

Door hole application range: 12mm-50mm

Door thickness range: 35mm-110mm

When installing the door outer machine with screws, be sure to confirm the thickness of the door first, and select the corresponding screw according to the door thickness.

Note: When the door thickness is in the range of 35mm-60mm, use a 35mm short screw;

When the door thickness is in the range of 60mm-85mm, the 65mm long screw is used;

When the door thickness is in the range of 85mm-110mm, the 85mm long screw is used.

1. V závislosti na tloušťce dveří vyberte příslušné šrouby a zašroubujte je do kukátka

3. Kamerový kabel protáhněte otvorem ve dveřích

Tip: Dříve než budete kabel protahovat doporučujeme ho obalit papírovou ruličkou

5. Kamerový kabel prostrčte otvorem ve vnitřním držáku

POZOR na přetočení kabelu!

7. Šrouby opatrně protáhněte otvory v držáku a utáhněte je

9. Kabel prostrčte za gumičku a následně ho připojte ke konektoru na vnitřní jednotce

11. Na držák zavěšte LCD monitor, a to směrem shora dolů. Zbytek udělá instalovaný magnet

2. Z lepících pásek odstraňte folii

4. Kukátko nastavte dle obrázku

6. Kabel opatrně zastrčte do úzého otvoru v držáku, dle obrázku

8. Na upevnění kabelu k držáku je vhodné použít obyčejnou gumičku

10. Opatrně připojte kabelový konektor, jak je ukázáno na obrátku

POZOR na poškození konektoru!

12. Stiskněte tlačítko ON/OFF po dobu 5s. Pokud jste vše provedli správně rozsvítí se inicializační obrazovka

Rychlé spuštění

Vložení baterie a karty SD:

Zhora přístroje se pod podélnou krytkou nalézá slot pro baterii a kartu SD.

Krytku otevřete zmáčknutím zobáčku směrem doleva a následněm zvednutí krytky.

Poté, co jste úspěšně namontovali váš nový video-zvonek, je třeba nainstalovat ovládací aplikaci a připojit zvonek k wifi v místě instalace

Nejprve si stáhněte aplikaci **YBell** pro ovládání, dle vašeho telefonu buď z Google Play nebo iTunes

Aplikaci nainstalujte a otevřete kliknutím na její ikonu



Zaregistrujte se a přidejte své zařízení

Zařízení připojte k WiFi v místě instalace.

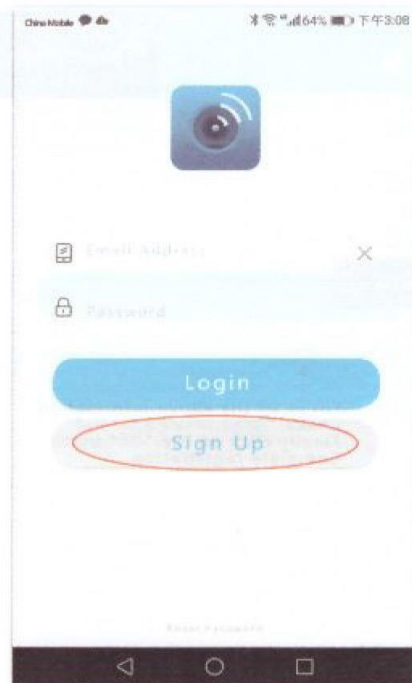
Podrobný návod na spuštění

Stáhnutí a registrace aplikace

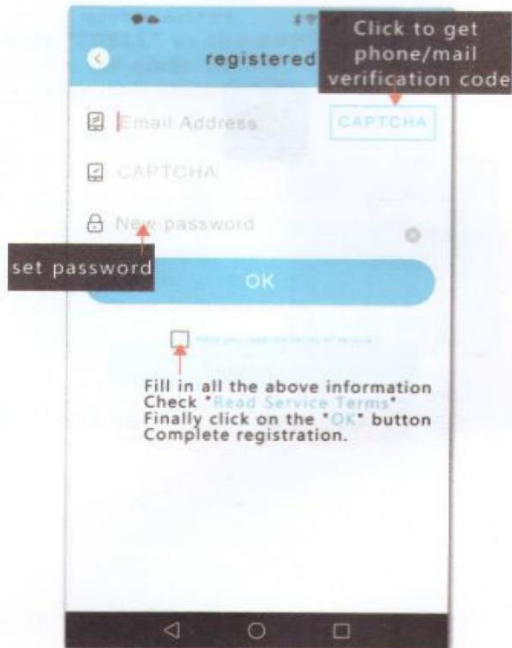
Pro Android naskenujte QR kód, který naleznete v přiloženém originálním návodu a nainstalujte aplikaci "YBell" do Vašeho mobilního telefonu. Nebo ji nainstalujte přes Google play. Pro iPhone naskenujte QR kód, který naleznete v přiloženém originálním návodu a nainstalujte aplikaci "YBell". Nebo ji najdete na App Store pod názvem "SIPC" a nainstalujte aplikaci do Vašeho mobilního telefonu.



Otevřete aplikaci a klikněte na "Sign Up"



Pro registraci zadejte vaši emailovou adresu a klikněte na "CAPTCHA" Po chvíli vám přijde na email verifikační kód, který zadáte do pole "CAPTCHA" Zadejte vámi zvolené heslo , zaškrtněte, že souhlasíte s podmínkami služby a klikněte OK.



03

Přejděte na domovskou stránku, vyplňte přihlašovací údaje a klikněte na "Login"



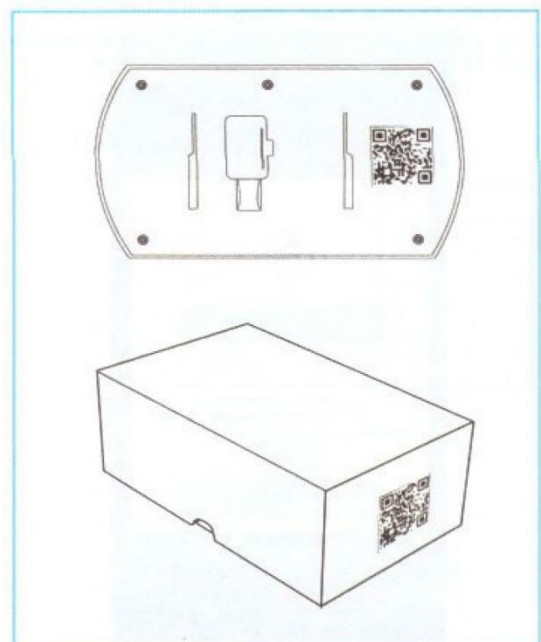
04

Klikněte na znaménko "+" pro přidání zařízení. Naskenujte QR kód na zařízení nebo na krabici.



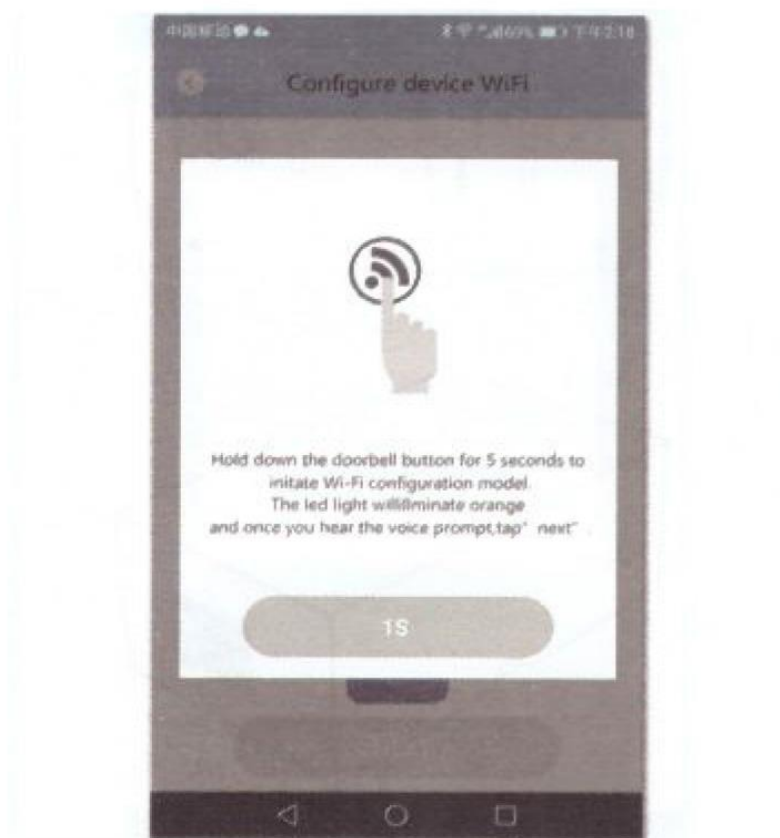
05

QR kód naleznete na zadní straně zařízení nebo na krabici



06

Ujistěte se, že telefon a zařízení jsou na stejné wifi a do 2 metrů od routeru, poté dlouze stiskněte (5 sec) konfigurační tlačítko. Pokud LED světlo vyzařuje oranžovou barvu a uslyšíte hlasovou výzvu, pokračujte na další. Pokud je vše OK měl by se vám zobrazit náhled kamery.



07

Pozn: Ovládání přístroje se může v závislosti na jednotlivých sériích drobně lišit. Přístroj používejte v souladu s platnými právními předpisy. Dodavatel nenese žádnou odpovědnost za použití přístroje v rozporu s těmito předpisy.